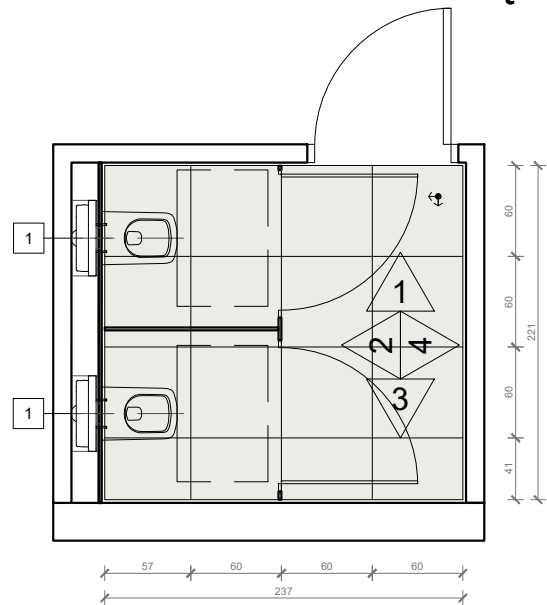
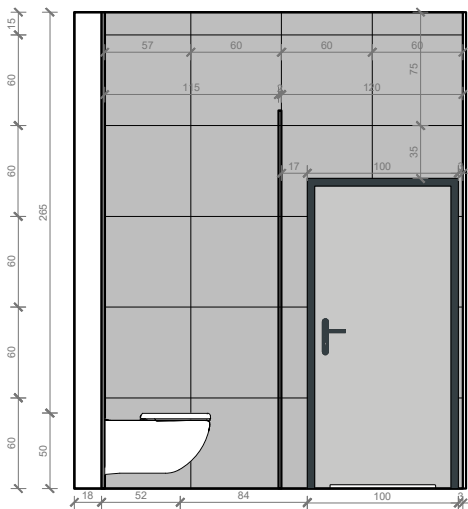


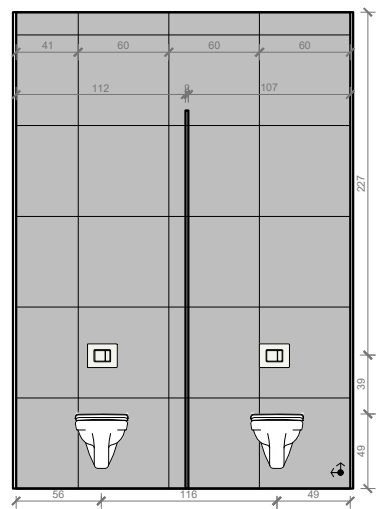
# KŁADY ZABUDOWY WC DAMSKIEGO NA PIĘTRZE 1.18



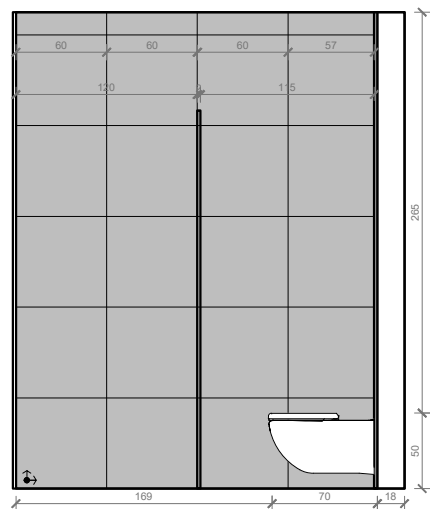
KŁAD 1



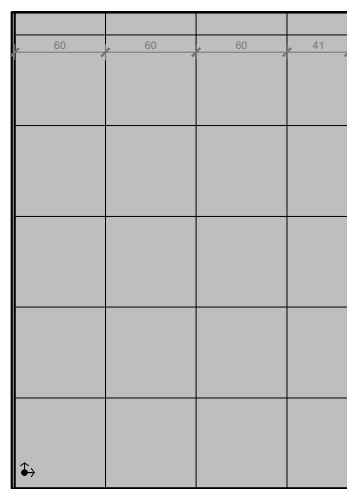
KŁAD 2



KŁAD 3



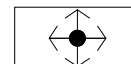
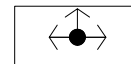
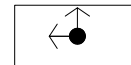
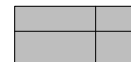
KŁAD 4



1



Miska ustępowa przystosowana do systemu podtynkowego zabudowanego na całą wysokość pomieszczenia, bezkołnierzowa z systemem wolnoopadającej deski, ze spluczką podtynkową, ceramiczna wykończona w kolorze białym połysk



Płytki gresowe szklowane rektifikowane, wykończenie antypoślizgowe R10B, format 60cmx60cm, grubość 10mm, kolor zbliżony do RAL 7047, klasa ścieralności PEI4

Posadzka cementowo-żywiczna zbliżona do NCS 2002-R

Płytki gresowe rektifikowane, wykończenie antypoślizgowe R9, format 59,8cmx59,8cm, grubość 8mm, kolor zbliżony do RAL 9005, klasa ścieralności PEI4

Fabra lateksowa zbliżona do NCS 0502-G

Rozstaw płytek od lica ściany

Rozstaw płytek od osi

Rozstaw płytek od środka pomieszczenia

Uwaga! Pomiędzy doбором płytek gresowych na ściany i posadzki należy zachować kontrast barwny na podstawie porównania współczynników odbicia światła (LRV) wyliczany ze wzoru:  $(B1-B2)/B1 \cdot 100\%$ , gdzie B1 to współczynnik odbicia światła jaśniejszej powierzchni, a B2 to współczynnik odbicia ciemniejszej powierzchni. Należy zachować różnicę kontrastów wykończenia posadzki i ścian przynajmniej 30 punktów w skali LRV.

INWESTOR **Miasto Stołeczne Warszawa, Pl.Bankowy 3/5, 00-950 Warszawa**

GEN. PROJ.

**see.**  
architecture

see. sp. z o. o., nip: 7773237073  
ul. Zdobywców Monte Cassino 37/3, 61-695 Poznań  
biuro@seearchitecture.eu, www.seearchitecture.eu  
+48 796 241 645, +48 605 976 505

ARCHITEKTURA

PROJ. GŁ. mgr inż. arch. Mateusz Golon 5WPOKK/2021

OPRACOWALI mgr inż. arch. Michał Paszke 346/SWOKK/2019

mgr inż. arch. Mateusz Gąsiorek

mgr inż. arch. Dariusz Wacyra

INWESTYCJA **Przebudowa Pawilonu rekreacyjno-sportowego wraz z zagospodarowaniem terenu oraz niezbędną infrastrukturą techniczną, znajdujący się na terenie Parku Kultury w Powsinie przy ul. Maślaków 1, 02-973 Warszawa.**

FAZA Projekt techniczno-wykonawczy

BRANŻA Architektura

NAZWA RYS. **Kład WC damskie 1.18** NR **SEE-68-PTW-AR-33**

SKALA 1:50 DATA Warszawa, 19.05.2025